



ማሕበር ደበስ ኤርትራውያን ስያትል ዋሽንግቶን

መጻው

አብ ምሉእ ዓለም እንርከብ ኤርትራውያን ሓደ ካብቲ እንሕበነሉ ባህሊ እቲ አብ ግዜ ሞትን ሓዘንን አብ ነንሕድሕድና እንገብሮ ምትሕግጋዝ እዩ።

አብ ስያትል ዋሽንግቶን እንገብር ኤርትራውያን ነዚ ቅዱስ ባህሊ አብ ስደት ከም ዘሎዎ ከንዕቅቦ ድማ ንጽዕር ኣሎና።

ብምክንያት ብዝሒ ሰብ አብ ስደት እውን እቲ ሽግር እንዳበዝሑ ይኸይድ ስለ ዘሎ ብኸምዚ ክንቅጽል ንህዝብና ብጣዕሚ ከቢድ ቁጠባዊ ሃስያ ስለዘውርደሉ፣ ሓጋዚ ብልሓት ከነናዲ ወዓል ሕደር ዘዩድልዮ ጉዳይ እዩ።

ነዚ ቅዱስ ዓላማ ከነተግብር ሓንቲ ማሕበር ደበስ ምምስራት ኣገዳሲ ስለዝኾነ ኩላትና ኤርትራውያን ፍልልያትና ተጻዊርና ብስልጡን ኣገባብ ንተፍጥሮኣዊ ሕጊ ሞት ብማዕረ እተገልግል ማሕበር ክንምስርት እዋናዊ ስለ ዝነበረ ማሕበር መስሪትና።

ካብዚ ብምብጋስ ግዱሳት ኤርትራውያን ተኻታተልቲ ኣኼባታት ኣካይድና ብምዝታይ ማሕበር ደበስ ኤርትራውያን ስያትል ዋሽንግቶን ዕለት 8፣ ወርሒ መስከረም 2018 ዓ. ም. ፈ. መስሪትና ። ስለዚ መበገሲና ኩላትና ኤርትራውያን ናይዚ ማሕበራዊ ጠቕሚ ተረባሕቲ ምኻንና ኣሚንና ተሳታፍነትና ከነዕዘዝ ናይ ኩላትና እምነት እዩ ።

እዛ ማሕበር ዓላማኣ ንጹር ፡ ሓላፍነታ ድማ ውሱን እዩ ፤ ዝኾነ ይኹን ፈላላዪ ዝንባሌታት ዘይተሳሰሩ አብ ጊዜ ሓዘን እትድብሰናን እተጻናንዓናን ማሕበር እያ።

ካብቶም ቀንዲ ዕላማታት ናይዛ ማሕበር እዚኣ፡

- አብቲ ዘሕብን ባህልና ምርኩስ ብምግባር፡ አብ ግዜ ሓዘን፡ ናይ ምትሕግጋዝን ምጽንናዕን ባህልን ልምድን ምዕቃብን፡ ምቕጻልን።
- ብዝተፈላለዩ መንገድታት ገንዘባዊ ምንጭታት ብምንዳይ፡ ብስሉጥን ቅልጡፍን ኣገባብ ንዝወርድ ጸገም ሓገዝ ምብርካት።

- **ንዓቕምታት ሕብረተ-ሰብና ዝሕግዙ ንጥፈታት ምክያድ።**

ሌላ

ምዕራፍ - 1 - ስም፡ ማሕበር ደበስ ኤርትራውያን ሲያትል ዋሺንግቶን

ምዕራፍ - 2 - መለለዩኡ ኣርማ፡



ዓንቀጽ፡ 1 -

- 1.1 **ናይ ፍቅሪን ምጽንናዕን ምልክት ኣለዎ፡**
- 1.2 **ኣርማ ማሕበር ኣብ ኩሉ ናይ ኣባል መንነትን ቅብሊትን ሰነዳትን ዝተሓትመ ኢዩ፡**
- 1.3 **እዚ ኣርማ እዚ ንብረት ናይ ማሕበር ኢዩ። ካልእ ማሕበራት ክጥቀማሉ ድማ ክልኩል እዩ።**

ምዕራፍ - 3 - ኣድራሻ ቤት ጽሕፈት፡

**ERITREAN DEBES ORGANIZATION SEATTLE WA
 P.O. BOX 94251
 SEATTLE, WA 98124 - 6551
 206-294-2447
www.eritreandebes.org eritreandebes@gmail.com**

ዕላማን ዓንደ - ሕግን ቅርጽን ማሕበር

ምዕራፍ - 4 - ዕላማ ማሕበር (Mission)

ዓንቀጽ፡ 4 -

- 4.1 ኣብቲ ዘሕብን ባህልና ምርኩስ ብምግባር፡ ኣብ ጊዜ ሓዘን፡ ናይ ምትሕግጋዝን ምጽንናዕን ምምኽኻርን ስራሓቲ ምክያድ።
- 4.2 ብዝተፈላለዩ መንገድታት ገንዘባዊ ምንጭታት ብምንዳይ፡ ብስሉጥን ቅልጥፉን ኣገባብ ንዝወርድ ጸገም ሓገዝ ምብርካት።
- 4.3 ዓቕምታት ሕብረተ-ሰብና ዝሕግዙ ንጥፊታት ምክያድ።

ምዕራፍ - 5 - መደባት ማሕበር (Program)

ዓንቀጽ፡ 5 -

- 5.1 ኣባላት ምምዘጋብ
- 5.2 ኹሉ ዝተኣከበ ገንዘብ ብስም ማሕበር ደበስ ሲያትል ናብ ባንክ ኣታዊ ይኸውን።
- 5.3 ናይ ኣባል ሞት ምስ ዘጋጥም ማሕበር ብዝሓገኝ መሰረት መሰል ኣባል የማልእ።
- 5.4 ናይ ኣባል ሞት ኣብ ዘጋጠመሉ ጊዜ ንምሉእ ኣባል ማሕበር ይሕበር።
- 5.5 ኣብ ባህልና ዝተመርኮሰ፡ ንኣባላት ዘማዕብልን ዝጠቅምን ንጥፊታት ምክያድ።
- 5.6 ኣገልግሎቶም ዝወድኡን ኣካየድቲ ስራሕ ኮሚቴ፣ ኣብ ሓፈሻዊ ጉባኤ ናይ ኣባላት ማሕበር ደበስ መፋኔዊ ምድላው ይግበረሎም።

ምዕራፍ - 6 - ዓንደ - ሕጊ

ሓፈሻዊ ጉባኤ ማሕበር

ዓንቀጽ፡ 6 -

- 1. ጉባኤ ደበስ ኤርትራውያን ዝለዓለ ስልጣን ኣሎዎ።
- 2. ሓፈሻዊ ጉባኤ ኣብ ከክልተ ዓመታት ኮይኑ፡ ጉባኤ ንኣካያዲት ሽማግሌ ይመርጽ።
- 3. ሓፈሻዊ ጉባኤ 2 ዓመት እተገልግል 7 ዝኣባላታ ኣካየድቲ ሽማግሌ ይመርጽ።
- 4. ማሕበር 2 ተጠባብቕቲ ኣብ ጉባኤ ይመርጽ።
- 5. ዝተመርጹ ሓደስቲ ኣካየድቲ ሽማግሌ ምስ ኣባላት ማሕበር ክላለዩ ሕጊ ማሕበር እዩ።
- 6. ሓደ ኣባል ኣስታቲሉ ንሳልሳይ ጊዜ ክምረጽ ኣይፍቀድን፣ ክልተ ዓመት ምስ ኣዕረፈ ግን ኣብ ዝመጽእ ጊዜ ምርጫ ክወዳደር ይኸእል።
- 7. ምርጫ ኣብ ዝግበረሉ ጊዜ ፍርቂ ኣባላት ናይታ መርሕነት ኣብ ሽማግሌ ይጸንሑ ምስቶም ሓደስቲ ዝተመርጹ ይቕጽሉ።

8. ካብ ፍርቂ ንላዕሊ ዝኾኑ ኣባላት፣ ሓፊሻዊ ጉባኤ ክግበር እንተደኣ ሓቲቶም ህጹጽ ጉባኤ ይጽዋዕ።
9. ዝኾነ ይኹን ብመልክዕ ውሳኔ ዝሓልፍ ንክጸድቕ ካብቲ ጠቕላላ ቁጽሪ ኣድመጽቲ ብ50+1% ክድገፍ ኣሎዎ።
10. ህላዌ ማሕበር ንምውሳን 3/4 (75%) ናይ ቁጽሪ ኣባላት ምርካብ ይሓትት።
11. ብዛዕባ ህላዌ ማሕበር ንምውሳን ዝግበር ኣኼባ ምስ ዝኸውን ካብ 75% ንላዕሊ ድምጺ ክድገፍ ኣሎዎ።
12. ኣብ ወግዓዊ ምልኣተ-ጉባኤ ዚጠልብ ኣኼባታት ማሕበር፣ ኣባላት ማሕበር ዝኾኑ በዓል-ቤት ወይ በዓልቲ-ቤት ንነብሱ ወይ ንነብሳ ከምኡውን ኣብ ኣኼባ ዘይተረኸበ/በት በዓልቲ-ቤቱ ወይ በዓል-ቤታ ብምውካል ከም ክልተ ይቕጽሩ። ኣብ ኣኼባ ንዝለዓል ጉዳያት ተኻቲዕካ ኣብ ምድማጽ ግን ከም ሓደ ሰብ ይቕጽሩ።
13. ኣብ ናይ መጀመርያ ኣኼባ 50+1% ናይ ኣባላት ብዘይምርካብም፣ እቲ ኣኼባ ድሕሪ ክልተ ሰሙን ከም ዝቕጽል ኮይኑ ብመሰረት እቲ ዝቐረበ ኣጀንዳ ምይይጥ ተገይሩ ቡቶም ዝተረኸቡ ኣባላት ብዝወሃብ ውሳኔ ይረግእ።

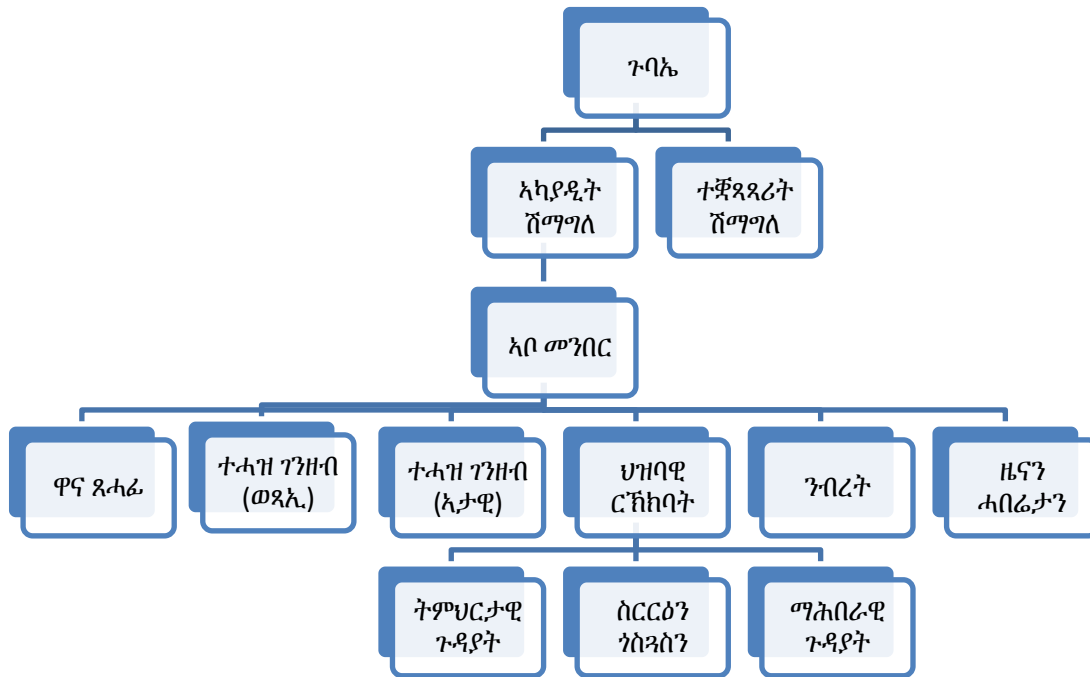
ምዕራፍ - 7 - ቅርጺ ኣቃውማን መዝነትን ኣካያዲት ሽማግሌ ማሕበር

ዓንቀጽ፡ 7 - ዕማም ኣካያዲት ሽማግሌ

1. እዞም ሸውዓተ ኣባላት ኣብቲ ማሕበር ንዝግበር ናይ ስራሕ ምንቅስቃስ እናተራዳድኡ ከም ሓደ ኣካል ኮይኖም ናይቲ ማሕበር ስራሓት የካይዱ።
2. ነፍሲ-ወከፍ ኣባል ኣካያዲት ሽማግሌ ብዝተዋህቦ መዝነት ፡ ንዝተለሞ መደባት ስራሕ ማሕበር ናብ ኣካያዲት ሽማግሌ የቕርብ።
3. ኣካያዲት ሽማግሌ ኣብ ዓመት ክልተ ጊዜ ሓፊሻዊ ህዝባዊ ኣኼባ ተካይድ።
4. ካብ ኣባል ኣካያዲት ሽማግሌ ዝቐረበ ስራሕ መደብ፣ ኣካያዲት ሽማግሌ ብዘጽደቑ ውሳኔ መሰረት ናብ ግብሪ ንምትርጓም ነፍሲ-ወከፍ ኣባል ኣካያዲት ሽማግሌ ይሰርሕ።
5. ኣካያዲት ኣካል ከከም ኣድላይነቱ ንኡሳን ሽማግሌታት ትምዝዝ።
6. ካብ ፍርቂ ንላዕሊ ኣባላት ኣካያዲት ሽማግሌ ኣብ ምዱብ ኣኼባኦም ብዝተረኸቡሉ፣ ኣኼባ ከካይዱ ይኸእሉ። ውሳኔታት እውን ከሕልፉ ይኸእሉ።

7. ነፍሱ-ወከፍ አባል አካያዲት ሽማግሌ፣ ማሕበር ንዝሃቦ ሓላፍነት ቀዳምነት ሂቡ ይሰርሕ።
8. ዝኾነ አባል አካያዲት ሽማግሌ ብውልቀ ውሳኔ ምስ ዝሰርሕ፣ አካያዲት ሽማግሌ ጉዳዩ ርእያ ትውስኩ።
9. ነፍሱ-ወከፍ አባል አካያዲት ሽማግሌ ናይ ስርሑ ጸብጸብ ናብ ኣኼባ አካያዲት ሽማግሌ የቐርብ።
10. አካያዲቲ ሽማግሌ ናይ ኣገልግሎት ግዜ ፈጺሞም ኣብ ዝሰናበቱሉ ግዜ፣ ኣቀዲሞም ንኣገልግሎት ስራሕ ዝተረከብዎ ንብረት ይኹን ገንዘብ ናብታ ሓዳስ ዝተመርጸት ሽማግሌ ብጽሑፍን ንብረትን የረክቡ።
11. አካያዲት ሽማግሌ ማሕበር ኣብ ሓፈሻዊ ጉባኤ ኣባላት ብዝለዓለ ድምጺ ብዝተመርጹ ሽውዓተ ኣባላት ትቐውም። ንሳቶም ከኣ።

1. አቦ/አደ መንበር (ርእሱ-ሽማግሌ)
 2. ዋና ጸሓፊ
 3. ኣታዊ ተሓዝ ገንዘብ (ንኡሳን ሽማግሌታት ይህልዎ)
 4. ወጻኢ ተሓዝ ገንዘብ
 5. ህዝባዊ ርክባትን ስርርዓትን / ማሕበራዊ ጉዳያት (ኣስተምህሮታት፣ንኡሳን ሽማግሌታት ይህልዎ)
 6. ተሓዝ ንብረት (ንኡሳን ሽማግሌታት ይህልዎ)
 7. ዜናን ሓበሬታን (ተክኖሎጂካዊ፣ ንጥፈታትን ማዕከናትን) (ንኡሳን ሽማግሌታት ይህልዎ)
- 2 ተጠባባቂቲ



ምዕራፍ - 8 - ሓላፊነት አባላት አካያዲት ሽማግሌ -

8- 1 - አቦ መንበር

ዓንቀጽ፡ - 8 - 1 -

1. አቦ መንበር ዋና ጸሓፊ ብዝቀረበሉ መደብ መሰረት አኼባ ይመርሱ።
2. ንአባላት አካያዲት ሽማግሌ ድሕሪ ምሕባር፣ ነቲ ማህበር ወኪሉ ኣብ ዝተፋላለዩ አኼባታት ይሳተፍ።
3. ንማህበር ወኪሉ ምስ ዝተፋላለዩ ትካላት ናይ ስራሕ ርኽክብ ይገብር።
4. ብመሰረት መምርሒ አካያዲት ስራሕ ንማህበር ወኪሉ ምስ ዝተፋላለዩ ትካላትን ውልቀ ሰባትን ይወግዳልን ይኸትምን።
5. ብማህበር ንዝግበሩ ወጻኢታት ምስ ተላዝ ገንዘብ (ወጻኢ) ናይ ቸክ ሰነዳት ይፍርም።
6. ናይ ማህበር ንጥፊታት እናተኻታተለ ኣብ ግብሪ የውዕል።
7. ሓደ አባል ናይቲ ማህበር ወይ ቤተ-ሰቡ ብሞት ኣብ ዝፍለየሉ ጊዜ ብመሰረት መምርሒ ናይቲ ማህበር፣ እቲ ዝግባእ ገንዘብ ኣብ ጊዜኡ ንመዋቲ ቤተ ሰብ ከም ዝሞላብ ይገብር፣ ከም ዝተሞህበ ድማ የረጋግጽ።

8. መደብ ስራሕ ናይ ነብሲ ወከፍ ኣባል ናይ ኣካዮድቲ ስራሕ ብግቡእ ምፍጻሙ ይከታተል።
9. ህጽጽ ስራሕ ምስ ዘጋጥም ከም ኣድላይነቱ ኣኼባታት ይጽውዕ።

ምዕራፍ 8 - 2 - ዋና ጸሓፊ

ዓንቀጽ፡ 8 - 2 -

1. ኣቦ መንበር ኣብ ዘየለወሉ ጊዜ ስራሕ ናይ ኣቦ መንበር ተኪኡ ብኣቦ መንበርነት ይመርሕ።
2. ኣካዮድቲ ስራሕ ናይቲ ማሕበር ኣብ ዝገብርዎ ሓፈሻዊ ጉባኤ ኣጀንዳ የዳሉን ቃል ጉባኤ ይሕዝን፣ ኣብ ጉባኤ ዝተሳተፉ ከም ዝፍርሙ ይገብር።
3. ናይ ማሕበር መዛግብትን ሰነዳትን ብግቡእ ይሕዝን ይቆጸጸርን።
4. ዝርዝር ኣሰማት ኣባላት ማሕበር፣ ኣድራሻ፣ ቁጽሪ ስልኪ እናመዝገቦ ግቡኡም ከም ዘማልኡ ብምርግጋጽ ናይ ኣባልነት መፍለጢ ካርድ ከም ዝወሃቦም ይገብር።
5. ሓደስቲ ንኣባልነት ዝምዘገቡ ንዘቕረብዎ ናይ ኣባልነት ቅጥዒ ናብ ኣካዮዲት ማሕበር ኣቕረቡ ከም ዝፍጸም ይገብር።
6. ማሕተም ናይ ማሕበር ይዕቅብ።
7. ቅብሊታት ናይ ኣታዊታትን ወጻኢታትን ብዋና-ጸሓፊ ኣብ ቤት-ማሕተም ተሓቲሙ ምስ ወጸ፣ ዋና-ጸሓፊ ኣብ መዝገብ ድሕሪ ምስፋሩ ንተሓዘቲ ገንዘብ ነናቶም መዛግብቲ ይህቦም።

ምዕራፍ 8 - 3 ተሓዝ ገንዘብ (ናይ ወጻኢታት)

ዓንቀጽ፡ 8 - 3 -

1. ኣተሓሕዛ ሕሳብ መደብ ብምውጻእ ከም ዝትግበሩ ይገብር።
2. ብኣካዮዲት ሽማግሌ ዝተፈቕደ ወጻኢታት ገንዘብ ምስ ኣቦ መንበር ኮይኑ ይፍርምን የመሓድርን።
3. ናይ ማሕበር ገንዘብ ምንቅስቃስ ማለት ወጻኢ ዘመልክት ጸብጻብ ኣብ ነብሲ-ወከፍ ሰለስተ ወርሒ ንኣካዮዲት ሽማግሌ የቕርብ፣
4. ኣብ ሓፈሻዊ ናይ ኣባላት ኣኼባ፣ ናይ ወጻኢ ሕሳብ የቕርብ።

5. ምስ ናይ ሓገዝ ዳህሳሲት ሽማግሌ ንወጻኢታት ብዝምልከት ሓቢሩ ይሰርሕ።
6. ናይ ማሕበር ወጻኢ ገንዘብ ኣብ ኮምፒዩተር ከም ዝኣቱ ብምግባር ነቲ ዘሎ ሚዛን ሕሳብ ይከታተል።
7. ኣብ ዝኾነ ጊዜ፡ ሕሳብ ንምጽራይ ብናይ ሕሳብ ተቋጻጸርቲ (ኦዲተርስ) ማሕበር መዛግብቲ ወጻኢታት ኣብ ዝሓቱሉ ጊዜ የቕርብ።
8. ናይ ስተይትን ናይ ፈደራልን ዓመታዊ ናይ ማሕበር ናይ መሰርሕ ፈቓድ ምሕዳስ (ልቕንሳ/ላይሰንስ) ይከታተል።

ምዕራፍ 8 - 4 - ተሓዝ ገንዘብ (ናይ ኣታዊታት)

ዓንቀጽ፡ 8 - 4 -

1. ናይ ማሕበር ዝተፈላለዩ ኣታዊታት ንዕኡ ብዝተዳለዉ ናይ ቅብሊት ሰነድ ኣታዊ ይገብር።
2. ቅብሊታት ናይ ኣታዊታትን ወጻኢታትን ብዋና-ጸሓፊ ኣብ ቤት-ማሕተም ተሓቲሙ ምስ ወጸ፣ ተሓዝቲ ገንዘብ ነናቶም ሰነዳት የማሓድሩ።
3. ገንዘብ ንዝኸፍሉ ኣባላትን ብወፊያ ንዝኸፍሉን ቅብሊት ይህብ።
4. ናይ ማሕበር ኣካያዲት ሽማግሌ ናይ ኣገልግሎት ጊዜ ኣ ምስ ኣእከለት ኩሉ ሰነዳትን መዛግብትን ንብረትን ንተካኢት ኣካያዲት ስራሕ ክርከብ ሓላፍነት ኣለዎ።
5. ምስ ናይ ሓገዝ ዳህሳሲት ሽማግሌ ንኣታዊታት ብዝምልከት ተሳንዩ ይሰርሕ።
6. ካብ ኣባላት ክኸፈል ዝግብኦ ዓመታዊ ክፍሊት ይእክብ።
7. ኣብ ዝኾነ ጊዜ፡ ሕሳብ ንምጽራይ ብናይ ሕሳብ ተቋጻጸርቲ (ኦዲተርስ) ማሕበር መዛግብቲ ኣታዊታት ኣብ ዝሓቱሉ ጊዜ የቕርብ።

ምዕራፍ 8 - 5 - ህዝባዊ ርክባትን ስርርዓትን

ዓንቀጽ፡ 8 - 5 -

1. ብመሰረት መምርሒ ማሕበር ሓደስቲ ኣባላት ንምእታው ይገቡሉን ይምዝግቡን።
2. ሰነድ ምዝገባት ኣባላት ናብ ኣካያዲ ሽማግሌ የቕርብ።

3. አድላዩ ኮይኑ አብ ዝርከበሉ ጊዜ፣ ብመሰረት መምርሒ ኣካያዲት ሽማግሌ ፡ ብዛዕባ ስርርዓት ናይ ማሕበር ብዝምልከት ብቃል ይኹን ብጽሑፍ መግለጺ ክህብ ይኸእል።
4. ብዛዕባ ናይ ማሕበር ምዕባሌን ናይ ስራሕ ምንቅስቃስን ትሕዝቶን ንጥፈታትን ከም ዝፍለጥ ጸዕሪ የካይድ።
5. ኣኼባታት ክህልዉን ገለ ፍጻሜታት ከጋጥሙን ንኣባላት ማሕበር የፍልጥ።
6. ናይ ህዝባዊ ርክባትን ስርርዓትን ሓላፊ፡ ንኡሳን ሽማግሌታት ከቕውም ይኸእል።
ንሳተን ከኣ
 - ሀ. ናይ ጎሰንሰን ስርርዕን (ዓላማ ማሕበር ምዝርጋሕ፡ ኣባልነት ንምስፍሕፋሕ)
 - ለ. ናይ ትምህርታዊ ጉዳያት (ጥዕናዊ፡ ትምህርታዊ፡ ገንዘባዊ)
 - ሐ. ናይ ማሕበራዊ ጉዳያት (ሓዘናዊ ምትሕግጋዝን ምጽንናዕን፡ ህዝባዊ ኣኼባታት፡ ባህላዊ ኣስተምህሮታት)

ምዕራፍ 8 - 6 - ተሓዝ ንብረት

ዓንቀጽ፡ 8 - 6 - ተሓዝ ንብረት

1. ንብረት ማሕበር ብዝርዝር ኣሰንዩ ብጥንቃቄ ይዕቅብን ይከታተልን ይቆጸጸርን።
2. ተሓዝ ንብረት ንዝኣቱን ንዝወጽእን ንብረት ብዝርዝር ይምዝግብ።
3. ተቐመጥቲ ሰነዳት ማሕበር ብዝርዝር ኣሰንዩ ብጥንቃቄ ይሕዝ።
4. አድላዩ ኮይኑ አብ ዝርከበሉ ጊዜ፣ ብመሰረት መምርሒ ኣካያዲት ኮሚቴ ፡ ብዛዕባ ንብረት ማሕበር ብዝምልከት ብቃል ይኹን ብጽሑፍ መግለጺ ክህብ ይኸእል።
5. ብዛዕባ ንብረት ማሕበር ትሕዝቶን ንጥፈታትን ከም ኣድላይነቱ ሓበሬታ ክህብ ይኸእል።
6. ሓደስቲ ንብረታት ማሕበር ምግዛእ ብውሳኔ ኣካያዲት ሽማግሌ ኮይኑ፡ ብሓላፍነት ተሓዝ ገንዘብ (ናይ ወጻኢን ተሓዝ ንብረትን ይግዛእ)።
7. ንብረት ንክይጠፍእን፡ ንዝጠፍኤ ምክትታልን ምትክኡን ጉዳይ ሓላፍነት ይስከም።

ምዕራፍ 8 - 7 - ዜናን ሓበሬታን

ዓንቀጽ፡ 8 - 7 - ዜናን ሓበሬታን

1. ካብ ማሕበር ዝወጽእ ዕላዊ ሓበሬታ ናብ ኣባላት ይዘርግሕ (ብጽሑፍ፣ ብስልኪ...):
2. ናይ ማሕበር ዜና ንጥፊታትን ምልዕዓልን ብመራኸቢ ብዙሓን፣ ብዜና ማዕከናትን ናብ ህዝቢ ይዘርግሕ።
3. ንማሕበርና ዝምልከቱ ኣብ መራኸቢ ብዙሃን፣ ኣብ ናይ ዜና ማዕከናት ዝወጹ ይከታተል፤ ከም ኣድላይነቱ ብሰነድ ይሕዝ ፤ ናብ ተሓዝ ንብረት እውን የመሓላልፍ።
4. ኣድላዩ ኮይኑ ኣብ ዝርከበሉ ጊዜ፣ ብመሰረት መምርሒ ኣካያዲት ሽማግሌ፣ ብዛዕባ ዜናን ሓበሬታን ማሕበር ብዝምልከት ብቃል ይኹን ብጽሑፍ መግለጺ ክህብ ይኸእል።
5. ንህዝብና ብሓፈሻ፣ ንኣባላት ማሕበር ድማ ብፍላይ ዝጠቐሙ ነጥብታት ካብ ካልኣት ቋንቋታት ናብ ትግርኛ ናይ ምትርጓም ሓላፍነት ይስከም።
6. ናይ ዜና ዝኹን ንብረታት ማሕበር ብሓላፍነት ይከታተል።
7. ናይ ዜናን ሓበሬታን ሓላፊ፣ ንኡሳን ሽማግሌታት ከቐውም ይኸእል፣ ንሳተን ከኣ
 - I. ናይ ርእሰ-ዓንቀጻዊት ኣካል (Editorial Board) ንማሕበር ዝምልከት ኣዳልያ ትዘርግሕ።
 - II. ናይ መራኸቢ ብዙሓን / ዜና ማዕከናት ኣካል (ንጥፊታት ማሕበር ንዝምልከት)

ምዕራፍ - 9 - ኣሰናዳዊት ሽማግሌ

ዓንቀጽ፡ 9 -

- 9.1 ኣሰናዳዊት ሽማግሌ ኣብ ሓፈሻዊ ኣኼባ ማሕበር 3 ወርሒ ቅድሚ ጉባኤ ኣቐዲማ ትምረጽ።
- 9.2 ሓሙሽተ (5) ዝኣባላታ ኣሰናዳዊት ሽማግሌ ናይ ምሕጻይን መስርሕ ምርጫን ተካይድ።
- 9.3 ኣሰናዳዊት ሽማግሌ ብናይ ማሕበር ዓምዲ - ሕጊ መሰረት ካብቶም ክምረጹ ዘለዎም ኣባላት ዕጽፊ ሕጹያት ናብ ሓፈሻዊ ጉባኤ ንምርጫ ተቐርብ።
- 9.4 መምዘኒ ሕጹያት ከምዚ ዝስዕብ ይኸውን፡
 - ሀ. ዕድመ ካብ 18 ዓመት ንላዕሊ
 - ለ. ብጽቡቕ ስርሑን ስነ-ምግባሩን ዝተመስገነ
 - ሐ. ካብ ገበን ነጻ ዝኾነ

9.5 ሕጽያት ብናይ ምስጢር ድምጺ ከም ዝምረጹ ይግበር።

9.6 ኣሰናዳዊት ሽማግሌ ነቶም ዝተመርጹ ሓደስቲ ኣካዮድቲ ስራሕ ናይቲ ማሕበር ኣብቲ ዓመታዊ ሓፈሻዊ ጉባኤ ናይ ኣባላት ማሕበር ብዕለ ከም ዝፋለጡ ብምግባር ስርሖም ይጅምሩ። ኣሰናዳዊት ሽማግሌ ድማ ስርሓ ኣብዚ ትድምድም።

ምዕራፍ 10 - ተቋጻጸሪት ሽማግሌ (ኡዲተር)

ዓንቀጽ: 10

10.1 ተቋጻጸሪት ሽማግሌ ናይ ማሕበር ገንዘብ ኣታዊን ወጻኢን ከምኡውን ንብረትን ትቆጻጸር።

10.2 ተቋጻጸሪት ሽማግሌ ሰለስተ ኣባላት ይህልዋ።

10.3 ኣብ ሓፈሻዊ ጉባኤ ናይ ማሕበር ተመሪጸም ንክልተ ዓመት የገልግሉ።

10.4 ተቋጻጸሪት ሽማግሌ (ኡዲተር) ጸብጻባታ ናብ ናይ ሽዱሽተ ወርሒ ኣኼባ ኣባላት ማሕበር ተቐርብ።

10.5 ተቋጻጸሪት ሽማግሌ ደገፍቲ ዝኾኑ ሰነዳት ካብ ዝምልከቶም ኣካያድቲ ሽማግሌ ክትወስድ ትክእል።

10.6 ተቋጻጸሪት ሽማግሌ ውጽኢት ትዕዘብታ ንኣካያዲት ሽማግሌ ብጽሑፍ ተቐርብ።

10.7 ተቋጻጸሪት ሽማግሌ (ኡዲተርስ) ንስራሕ ማሕበር ዝምልከት መርመራ ንምክያድ ኣድለይቲ ዝኾኑ ናይ ሕሳብ ሰነዳት፣ መዛግብቲ፣ ከምኡውን ንሕሳብ ዝምልከቲ ናይ ባንክ ኣታዊን ወጻኢታትን ካብ ናይ ኣካዮድቲ ስራሕ ኮሚቴ ኮምፒዩተር ዘሎ ፋይላት ኣብ ዝደለይዎ ግዜ ክፍትሹ ይክእሉ።

10.8 ናይ ሕሳብ ተቋጻጸሪ ኮሚቴ፣ ሕሳብ ንምምርማር ወይ ንምጽራይ ካብ ኣካያዲት ስራሕ ኮሚቴ ዝወሰዶም ሰነዳትን መዛግብትን ስራሖም ምስ ወድኡ ናብ ቤት ጽሕፈት ኣካያዲት ስራሕ ኮሚቴ ናይ ምርካብ (ምምላስ) ሓላፍነት ኣለዎም።

10.9 ተቋጻጸሪት ሽማግሌ ኣብ መንጎ ዝጸንሐትን ሓዳስ እትትክእን ኣካዮድቲ ሽማግሌታት ዝግበር ምርክኻብ ብሰነድ ዝተሰነዩ ብጽፈት ከም ዝፍጸም ትገብር።

ምዕራፍ: - 11 - ኣባል ማሕበር

ዓንቀጽ: 11

11.1 ሓደ ሰብ ኣባል ክኸውን ምስ ዝውስን ብድሌቱን፣ ብግሉጽነቱን መሰረት፡ መመዝገቢ ቅጥዒ ብምምላእ ክታሙ ብምቕማጥ ኣባልነት ክሓትት ይኸእል።

11.2 ኣባልነት ብውልቂ ኢዩ። ሰብ-ሓዳር ከምኡውን ልዕሊ 18 ዓመት ዝዕድሚኦም ደቆም፡ ነብሲ ወከፎም ቅጥዒ ክመልኡን ፌርሞኦም ከቕምጡን ሕጊ እዩ።

11.3 ኣባልነት ብኣካያዲት ሽማግሌ ይውሰን። ኣካያዲት ሽማግሌ ብመሰረት ዓንዲ ሕጊ ኣባልነት ተጽድቕን ትነጽግን።

11.4 ኣባል ምሉእ ስሙን ኣድራሻኡን ስልኩን ኣብ ቅጥዒ ብምምላእ ኣብ መዝገብ ማሕበር ብክታሙ ከረጋግጽ ኣለዎ። ቅዳሕ ናይ ዋሺንግቶን ስተይት መንነት (WAID) ድማ ክህብ ኣለዎ።

11.5 ኣባል ማሕበር ኣድራሻ ወይ ስልኪ ምስ ዝቕይር፡ ንማሕበር ክሕብር ሓላፍነቱ ኢዩ።

11.6 ኣባል ዝኾነ እሞ ብዝተፈላለዩ ምክንያት ዓዲ ምስ ዝቕይር፡ ናይ ኣባልነት ግቡእ ክሳዕ ዘማልኤ፡ ብቕጥታ ይኹን ብወኪል ኣባልነቱ ዝተረጋገጸ ይኸውን። እቲ ወኪል ነቲ ዝወሰዱ ሓላፍነት ምስ ዘየማልእ ናይቲ ኣባል ሓላፍነት እዩ።

11.7 ኣባል ማሕበር ዝኸውን ሰብ ብድሌት ክኸውን እንከሎ፡ ኣብ ሆስፒታል፡ ኣብ መእለዩ ዓበይቲ፡ ኣብ ናይ ግሊ ቤት ዝእለዩ ወዘተ፡ ብባህርያዊ ሕማም ዝደኸሙ፣ ክንቀሳቕሱ ዘይኸእሉ፡ ኣባላት ክኾኑ ኣይፍቀድን።

ምዕራፍ፡ - 12 - ግቡእ ኣባልነት

ዓንቀጽ፡ 12 -

12.1 ኩሉ ኤርትራዊ ዕድሚኡ ካብ 18 ዓመት ንላዕሊ ኮይኑ ነባሪ ዋሺንግቶን ስተይት ክኸውን ኣሎዎ።

12.2 ዕላማ ማሕበር ዘኸብር፡ ብሕግታት ማሕበር ድማ ተማእዚዞ ክኸይድ ኣለዎ።

12.3 ናይ ኣባልነት ምዝገባ መስርሕ ፡ ሓንቲ ስድራቤት ብመላኣ ኣባልነት ምስ ትሓትት ክንደይ ልዕሊ ዕድመን ክንደይ ትሕቲ ዕድመን ኣለዉ ብስነ-ዳግም ተራእዩ ይረጋገጽ።

12.4 ኣባል ማሕበር ክኸውን ዝተወሰነ ኩሉ ኣቕዲሙ \$200.00 (ክልተ ሚእቲ) ዓመታዊ ክፍሊት ይኸፍል።

- 12.5 ኣብ መንጎ ኣዋርሕ ዝተመዘገበ ኣባል ንክፍሊት ብዝምልከት ቦቲ ኣባልነቱ ዝጸደቐሉ ወርሒ ተገምጊሙ ምስ ኣካያዲት ሽማግሌ ብምዝርራብ ይውሰን።
- 12.6 ሓደ ኣባል ማሕበር ኣድራሻ ምስ ዝቐይር ግን ኸኣ ማሕበር ዘዳሎዎ ቕጥዒ እንተ ድኣ ኣማሊኡ ኣብ ዘለዎ ኮይኑ ኣባልነቱ ክቐጽል ይኸእል።
- 12.7 ዘይኤርትራውያን ዜጋታት ምስ ኤርትራዊት ወይ ኤርትራዊ ብቃል ኪዳን ዝተኣሳሰሩ ንኣባልነት ምስ ዝሓቱ ናይ ኣባልነት ግቡእ የማልኡ።
- 12.8 ሓደ ኣባል ዓመታዊ ክፍሊት \$200.00 ናይ ግድን ናብ ሳጹን ማሕበር ይኸፍል።
- 12.9 ግቡእካ ንምክፋል፡ ብጥረ-ገንዘብ (Cash, Money Order)፣ ብቸክ (Check) ወይ ብካርድ (Debit, Credit Card) ወይ ብኢለክትሮኒክ (Zelle) ክኸውን ይኸእል። ቀጥታዊ ደፖዚት ካብ ናይ ባንክ ሕሳብም ንዝመርጹውን ክፋት እዩ።
- 12.10 ኣባል ማሕበር ምስ ዝመውት፡ ካብ መዋቲ ቤተ-ሰብ ኣብ ውሽጢ 12 ሰዓታት ንኣካያዲት ሽማግሌ ክሕበር ይግባእ።
- 12.11 ኣባል ክምዘገብ እንከሎ፡ ብሕጋዊ ምሉእ ስም ክምዘገብ ኣለዎ።

ምዕራፍ፡ - 13 - መሰል ኣባልነት

ዓንቀጽ፡ 13 -

- 13.1 ዝኾነ ኣባል ድሕሪ ኣብ ማሕበር ምምዘጋቡ ኣብ ውሽጢ 12 ኣዋርሕ ብሞት ምስ ዝፍለ ዝረኽቦ መሰል ሓደ ሸሕ ቅርሻን (\$1000) ብስም ማሕበር ድማ ዕምባባን ይብርከተሉ።
- 13.2 ካብ 12 ኣዋርሕ ንላዕሊ ናይ ኣባልነት ሞት ኣብ ዝርከበሉ ጊዜ ሓደ ኣባል ማሕበር \$20,000 ዶላር ካብ ሳጹን ማሕበር ይወሃብ። ብስም ማሕበር ድማ ዕምባባ ይብርከተሉ።
- 13.3 ኣባል ማሕበር ብሂወቱ ከሎ መሰሉ ንካልእ ኣካል ከሳጋግሮ ኣይፍቀድን።
- 13.4 ዘይኤርትራውያን ዜጋታት ምስ ኤርትራዊት ወይ ኤርትራዊ ብቃል ኪዳን ዝተኣሳሰሩ ንኣባልነት ምስ ዝሓቱ ናይ ኣባልነት ግቡእ ምስ ዘማልኡ ምሉእ መሰል ይህልዎም።
- 13.5 ነፍሲ-ወከፍ ኣባል ማሕበር ሓንትን ማዕረን ድምጺ ኣላቶ/ታ።
- 13.6 ነፍሲ-ወከፍ ኣባል ማሕበር ኣብ ጉባኤ ክመርጽን ክምረጽን መሰል ኣለዎ። ኣብ መሪሕነት ማሕበር ክምረጽ ግን ናይ ሓደ ዓመት ኣባልነት ከማልእ ኣለዎ።

13.7 ማሕበር ዝኾነ ይኹን ዓይነት ኣድልዎ ከም ጸታዊ፣ ሃይማኖታዊ፣ ፖለቲካዊ፣ ወገናዊ፣ ዕድመ፣ ስንክልና ከይገበረ ኣባልነት ክቕበል ዝክእል ማሕበር ኣይ። (ስንክልና ክበሃል እንከሎ ህይወቱ ባዕሉ ክመርሕ ዘይክእል ማለት ኣይ።)

ምዕራፍ - 14 - ግቡእን መሰልን ናይ ትሕቲ ዕድመ

ዓንቀጽ፡ 14

14.1 ትሕቲ 18 ዓመት ዝኾኑ መንእሰያት ኣብ ውሽጢ ስድራ ቤት ዝተሓቁፉ ብወለዶም ተሰንዮም ቅጥዒ ድሕሪ ምምላእ፣ ኣባላት ንምጥፋን ምስ ዝድለ፣ \$50 (ሓምሳ) ዓመታዊ ክፍሊት ይኸፍሉ።

14.2 ትሕቲ 18 ዝዕድሚኦም ናይ ምድማጽን ምምራጽን ናይ ምውሳንን መሰል የብሎምን።

14.3 ወለዲ ንትሕቲ ዕድመ ደቕም ንኣባልነት ከመዝግብዎም ምስ ዝደልዩ፣ ምሉእ ሰነድ ውሉዶም ኣሰንዮም ከቕርቡ ኣለዎም። ወላዲት እንተ ድኣ ኾይና ተመዝግቦም ዘላ ኣጋጣሚ ሞት እንተድኣ ተረኺቡ በቲ ኣብ መመልከቲ ዝተረቐሐ ወራሲ/ት መሰረት እቲ ዝዋሃብ ገንዘብ ንዝመዝገቡት ወላዲት ይዋሃብ። እንተድኣ ወላዲ ኮይኑ ዘመዝግቦም ዘሎ ንወላዲ ይወሃብ።

14.4 ትሕቲ 18 ዝዕድሚኦም እሞ ወለዲ ህሉዎት ምስዘይኮኑ፣ ኣብ ትሕቲ መግዚትነት (ጋርድያን) ክምዝገቡ ይክእሉ። መሰሎም ከኣ ብእኡ መልክዕ ይረጋገጸሎም።

14.5 18 ዓመት ምስ ኣሕለፉ፣ ካብ ኣባልነት ናይ ስድራ ወጺኦም ፍቓዶም ምስ ዝኸውን፣ ንኣባልነት ዝሕተት ቅጥዒ ማሕበር መሊኦም ዓመታዊ \$200.00 (ክልተ ሚኣቲ) ብምክፋል ምሉእ ኣባል ክኾኑ ይክእሉ።

ምዕራፍ - 15 - ኣብ ግዚኡ ዘይምክፋል ዝህሉ መቐጻዕቲ

ዓንቀጽ፡ 15 -

15.1 ሓደ ኣባል ማሕበር ብዝተመዝገበሉ ናይ ወርሒ ሰሌዳ መሰረት ዓመታዊ ክፍሊት ከማልእ ኣለዎ፣ ኣባል ዝኸፍለሉ እዋን ኣብ ወርሒ ጥሪ ናይ ነፍሲ ወከፍ ዓመት ኣይ።

15.2 ፈጻሚት ቦርድ ብስልኪ ይኹን ብደብዳቤ ናይ ክፍሊት እዋን ኣቐዲማ ኣብ መወዳእታ ወርሒ ታሕሳስ ንኩሎም ኣባላት ትሕብር። ካብቲ ናይ ክፍሊት ዕለት ካብ 15 ክሳብ 30 መዓልታት ምስ ዝድሕር \$25 መቐጻዕቲ ይኸፍል።

15.3 ሓደ ኣባል ካብ 15 ክሳብ 30 መዓልታት ግቡኡ ከይፈጸመ ብሞት ምስዝፍለየና፣ ብሕጊ ማሕበር ዝሕተቶ ኣማሊኡ ምሉእ መሰሉ ይረክብ።

15.4 ካብ 31 መዓልታት ንድሓር ግን ካብ ኣባልነት ይስረዝ። ናይ ምስራዙ መልእኽቲ ብፈጻሚት ይለኣኹል።

15.5 ካብ ኣባልነት ተሰሪዙ ዝነበረ ሰብ ይኹን ወይ ብፈቓዱ ገዲፍዎ ዝነበረ እሞ እንደገና ክኣቱ ምስ ዝደለ፣ ከም ሓድሽ ኣባል ተመዝጊቡ ግቡእ ፈጸሙ ክኣቱ ይኸእል።

ምዕራፍ - 16 - ምውጋድ ኣባልነት

ዓንቀጽ፡ 16

16.1 ሓደ ኣባል ናይ ማሕበር ኣብዚ ሕጊዚ ዘለዉ ግዴታታት ብዘይምፍጻም ወይ ናይ ማሕበር ህልውና ፣ ዘጋጩ ፣ ዘፍርስ ፣ ዝጎድእ ፣ ኣባላት ማሕበር ንምክፋፍልን ንምብትታንን ጸዕሪ ከካይድ ዝተረኸበ ብናይ ኣካያዲት ሽማግሌ ማሕበር ጸዋዒት ተገይሩሉ ምክሪ ይወሃቦ።

16.2 ነቲ ዝተዋህቦ ምክሪ ዕሽሽ ብምባል ቦቲ ጉጉይ ተግባራቱ እንተ ቐጸለ ፣ ካብቲ ማሕበር ይሰናበት።

16.3 ቅድሚያ ምስንባቱ ነቲ ማሕበር ዝኸፈሎ ናይ ኣባልነት ገንዘብ ክምለሰሉ ክሓትት ኣይክእልን ፤ እንተሓተተውን ኣይወሃቦን። ብከምዚ ዓይነት ወይ ኩነታት ካብቲ ማሕበር ዝተገለለ ሰብ ተመሊሱ ኣባል ናይቲ ማሕበር ንምጅን ኣይፍቀድን።

ምዕራፍ - 17 - ናይ ኣባል ማሕበር ኣድራሻ ምቕያር

17.1 ኣባል ማሕበር ናይ ዝቕመጠሉ ኣድራሻ ምስዝቕያር ኣብ ውሽጢ ሰሙን ንኣካያዲት ሽማግሌ የፍልጥ።

17.2 አባል ዝቕመጠሉ አድራሻ ንሽማግሌ ከይሓበረ ምጽንሑ፣ ንመዋቲ ይኹን ንካልኣት ተጠቀምቲ ዝግበር መሰላት ክድንጉ ይኸእል ኢዩ። ማሕበር ከኣ ተሓታቲ ኣይኮነን።

ምዕራፍ - 18 - ሞት አባል ንኣካያዲት ሽማግሌ ምሕባር

ዓንቀጽ፡ 18

18.1 ሞት አባል ምስ ዘጋጥም ኣካያዲት ሽማግሌ ብዘሎ ስሉጥ መራኽቢታት ተጠቂማ ንኩሉ አባል ማሕበር ትሕበር።

18.2 አባል ማሕበር ካብ ዋሺንግተን ወጻኢ ኣብ ካልኣ ስቴት ምስ ዝመውት፣ ኣብ ውሽጢ 15 መዓልታት ቤተ-ሰብ መዋቲ ንኣካየድቲ ስራሕ ሽማግሌ ከፍልጡ ኣሎዎም።

18.3 አባል ማሕበር ካብ ኣሜሪካ ወጻኢ ምስ ዝመውት፣ ኣብ ውሽጢ 30 መዓልታት ብዛዕባ ሞቱ ጸብጸብ ናብ ቤት ጽሕፈት ናይ ማሕበር ክቕርብ ኣለዎ።

18.4 አባል ማሕበር ካብ ዋሺንግቶን ስተይት ወጻኢ ዝሞተሉ ዝገልጽ ዕላዊ ስነድ መረጋገጺ (Death Certificate) ቤተ-ሰብ መዋቲ ክቕርቡ ይግባእ።

ምዕራፍ - 19 - ሓፈሻዊ ስነ-ምግባር

ዓንቀጽ፡ 19

19.1 አባላት ኣካየድቲ ሽማግሌ ቅድሚ ኣካየድቲ ኮይኖም ምምራጻም፣ ማሕበር ንዝነበር ዕዳ ይኹን ወይ ካልኣ ጉድለታት ተሓተትቲ ኣይኮኑን።

19.2 ዝኾነ አባል ናይ ኣካያዲት ሽማግሌ፣ ናይቲ ማሕበር ገንዘብ ይኹን ንብረት ብዘይ ኣገባብ ንናይ ግሊ ጥቕሙ ወሲዱ/ዶም ዝተረኽቡ ወይ ብሸለልትነት ዘባላሸዉ ብሕጊ ተሓተቲ ኢዮም።

19.3 ኣብ ውሽጢ አባላት ማሕበር ዘይምርድዳእ ምስ ዝፍጠር፣ ማሕበር ብዘውጽኦም ሽማግሌ ጉዳዮም ክፍታሕ ከም ዝኸእል ዝኣምን ኸኸውን ኣለዎ።

ምዕራፍ - 20- ምምሕያሽ ዓንዲ-ሕጊ

ዓንቀጽ: 20

20.1 ምምሕያሽ ዓንዲ-ሕጊ አብ ጉባኤ ይካየድ። ድሕሪ ብጉባኤ ምጽዳቕ፣ አብ ግብሪ ይውዕል። አካያዲት ሽማግሌ ድማ ንኹሉ አባል ማሕበር ብጽሑፍ ተፍልጥ።

20.2 አባላት አካያዲት ሽማግሌ ብመሰረት ዓንዲ-ሕጊ ምስራሕ ምስ ዘሸገሮም፣ ህጹጽ ጉባኤ ይጽውዑ።

20.3 አካያዲት ሽማግሌ አብ መንጎ ጉባኤታት አብ ዓንዲ-ሕጊ ዘይሰፈረ ዙኑት ምስ ዘጋጥም፣ ክብደቱ ተራእዩ አካያዲት ሽማግሌ ብዝተሰማማዓትሉ ከም ሓድሽ ነጥቢ ንምምምሕያሽ ሕጊ (Amendment) ህጹጽ ጉባኤ ክትጽውዕ ትክእል።

20.4 ሕጋዊ አማካሪ አብ ዘድለየሉ እዋን ማሕበር ደበሰ ከም ኣድላይነቱ ክቐጽር ይክእል።

20.5 እዚ ሕጊ እዚ ሓዳስ እካያዲት ሽማግሌ ካብ ዝተመርጸትሉ ዕለት አብ ግብሪ ይውዕል።

17 ለካቲት 2021 (ዘመነ-ኮሮና) ዝጸደቐ

17 ለካቲት 2024 ዝተመሓየሸ

መፈጸምታ